

agenda ♦ actualités ♦ infos

en
Champagne
Picarde

Agenda



Communauté de communes

CHAMPAGNE PICARDE

SEPTEMBRE - DÉCEMBRE 2024

Bouquet

- >> ÉDITO P. 3
- >> ACTUS P. 4
- >> EN BR&F P. 12
- >> ZOOM P. 13
- >> AGENDA 0-5 ANS P. 14
- >> AGENDA 6-11 ANS P. 17
- >> AGENDA 12-17 ANS P. 19
- >> AGENDA TOUT PUBLIC P. 20
- >> LIEUX & SERVICES P. 22
- >> INFOS & CONTACTS P. 24

Sommaire

ÉDITO



"L'éducation est l'arme la plus puissante que l'on puisse utiliser pour changer le monde." **Nelson MANDELA**

La Champagne Picarde, en étroite collaboration avec les communes, œuvre tout au long de l'année pour valoriser et dynamiser notre territoire.

Ensemble, nous menons une politique ambitieuse en faveur de **l'enfance et de la culture**.

Cet engagement trouve son point d'orgue l'été avec l'organisation des centres de loisirs qui accueillent plus de 500 enfants de 3 à 14 ans.

En plus des centres, des séjours de qualité à des prix accessibles permettent aux jeunes de changer de cadre et de tisser des liens d'amitié.

Voile, parapente, nuit sous tente, accrobranche, atelier bande-dessinée avec un auteur... toutes ces activités extrascolaires permettent aux jeunes de découvrir leurs passions et talents cachés. Elles contribuent à renforcer l'estime de soi et la confiance, des éléments cruciaux pour le bien-être mental et émotionnel.

Convaincus du rôle émancipateur des loisirs et conscients du besoin en mode de garde des familles, les élus communautaires ont à cœur de préserver les budgets dédiés à ces activités tout en maintenant des tarifs abordables en cette période d'inflation.

Et, pour que la magie opère, près de 50 animateurs sont recrutés pour l'occasion. Je tiens à les remercier chaleureusement pour leur implication au cours de l'été et à rappeler que la collectivité propose une aide financière pour le passage du BAFA et du BAFD.

Une rentrée riche et des activités pour tous !

Et si c'était dans nos campagnes que le vivre ensemble se réinventait ?

Cet agenda est encore l'occasion de vous présenter ou représenter les maisons France Services et leur bouquet d'accompagnements gratuit, notre campus connecté, un espace dédié à la reprise de formation ou encore les très beaux équipements culturels de Sissonne et Villeneuve-sur-Aisne : le Grain de Sel et la médiathèque Mortimer.

Journées du patrimoine, activités d'éveil pour les tout-petits, semaine de la parentalité, café tricot, rencontre d'auteurs, les occasions de sortir et de s'enrichir ne manquent pas !

On vous attend nombreux et nos services se tiennent à votre disposition tout au long de l'année.

Bonne rentrée à chacun d'entre vous.

Alain Lorain, Président

Séjour du 15 au 19 juillet 2024 à Bar-sur-Seine - Odyssée vacances



France Services, c'est votre point d'accueil de proximité pour accéder aux principaux services publics en un seul et même endroit. Venez rencontrer nos animateurs pour vous accompagner dans vos démarches administratives et répondre

à toutes vos questions. Leurs missions : vous rapprocher des services publics. Nos animateurs sont formés pour vous aider dans divers domaines comme la santé, la famille, la retraite, les impôts, l'emploi et bien plus encore...

Liesse-Notre-Dame

Lundi : 13h-17h
Mardi : 8h30-12h//13h-17h
Mercredi : 8h30-12h//13h-17h
Jeudi : 8h30-12h//13h-17h
Vendredi : 13h-16h

Vos animateurs :

Christelle et Badredine

09 67 30 04 34 ou 06 30 09 02 36

Saint-Erme

Lundi : 8h30-12h//13h-17h
Mardi : 8h30-12h//13h-17h
Mercredi : 8h30-12h//13h-17h
Jeudi : 8h30-12h//13h-17h
Vendredi : 8h30-12h

Vos animateurs :

Christelle, Florie et Enzo

03 23 22 31 90

Villeneuve-sur-Aisne

Lundi : 9h-12h//13h-17h
Mardi : 9h-12h
Mercredi : 9h-12h
Jeudi : 9h-12h//13h-17h
Vendredi : 9h-12h//13h-16h

Vos animatrices :

Lucie et Aurélie

03 23 25 36 80

11 opérateurs nationaux représentés

- ↘ La Poste
- ↘ France Travail
- ↘ Caisse nationale des allocations familiales (Caf)
- ↘ Assurance Maladie (Cpam)
- ↘ Assurance retraite (Carsat)
- ↘ Mutualité sociale agricole (Msa)
- ↘ Point-justice

- ↘ France Rénov'
- ↘ Direction générale des finances publiques (DGFiP)
- ↘ Chèque énergie
- ↘ France Titres (ANTS)

Ils garantissent un accompagnement dans 100 % des France Services. Au-delà de l'accompagnement de premier niveau par les animateurs des France Services, les partenaires peuvent également être présents sous différentes formes : permanences, visio-conférences, etc.

Nouveau France Services

Au "Grain de Sel" à Sissonne, les mardis et jeudis matin.

Ouverture le 1^{er} octobre 2024 !



PERMANENCES

Des partenaires à vos côtés !

Direction Générale des Finances Publiques

Pour obtenir des renseignements et être accompagné dans vos principales démarches administratives.

SOLIHA - Solidaires pour l'Habitat

Pour favoriser l'accès et le maintien dans l'habitat des personnes défavorisées, fragiles et vulnérables.

UTAS - Unités Territoriales d'Action Sociale

Pour l'aide à la famille et à la personne, la protection de l'enfance, l'insertion sociale et professionnelle, l'accompagnement des bénéficiaires du RSA...

MEF - Mission Locale

Pour vous aider à trouver un emploi ou une formation près de chez vous.

BGE - Appui aux entrepreneurs

Pour proposer une expertise de la création d'entreprise, apprendre aux entrepreneurs à entreprendre.

ZEPHIR - Soutien aux aidants

Pour permettre aux professionnels d'identifier les besoins des aidants de personnes en situation de handicap et de leur proposer, avec les partenaires, une offre la plus adaptée.

Jours et horaires des permanences sur :

www.cc-champagnepicarde.fr

Rubrique : **Vivre et Habiter//France Services**

DES SERVICES ++

Une cabine de téléconsultation



L'accès à la santé facilité !

Consultations sans rendez-vous. Prise en charge du tiers payant, des bénéficiaires AME et CMU.

Seuls les honoraires de téléconsultation sont à régler. Interface accessible. Borne équipée de 6 dispositifs connectés et simples à utiliser, ils permettent au médecin d'affiner son diagnostic à distance.

Accès libre, accessible aux horaires d'ouverture du **Faitout connecté**.

Photomaton



Un Photomaton pour réaliser vos photos d'identité officielles (+e-photo)... Règlement par carte bancaire ou en espèces. Accès libre, accessible aux horaires d'ouverture du **Faitout connecté**.

& AUSSI...

ExaCode

Centre d'examen au code de la route : **sur inscription sur le site exacode.fr**

- ↘ France Services de Saint-Erme
Mardi & Mercredi : 16h15
- ↘ France Services de Liesse-Notre-Dame
Vendredi : 13h15



PIAL

Pôle inclusif d'accompagnement localisé

Il a pour mission première d'accueillir les familles et de répondre aux besoins particuliers des élèves. Enrichi de compétences pluridisciplinaires, ce pôle est chargé d'apporter une réponse rapide et efficace aux familles, un accompagnement des équipes enseignantes pour renforcer la réussite de tous les élèves à l'école.

- ↘ France Services de Villeneuve-sur-Aisne
Permanences les mardis de 9h à 12h
- ↘ France Services de Saint-Erme
Permanences les jeudis de 13h à 17h



Les Mercre'Geeks

Les mercredis "culture alternative" de la Champagne Picarde ! De 14h à 16h30, Lucie et Enzo accueillent les enfants de 6 à 12 ans pour participer à de nombreuses animations thématiques.

Scannez le QR Code pour découvrir le planning.



ACTUS



2 bis, route de Montaigu - Saint-Erme // campus@cc-champagnepicarde.fr // 03 23 22 31 90



Votre espace de formation de proximité

Problèmes de santé, impératifs familiaux ou professionnels, phobie scolaire ou juste l'envie de rester vivre sur un territoire que l'on aime. Partir faire ses études, n'est pas toujours simple ou une évidence. Pour autant, il ne faut pas abandonner ses rêves.

Et si la solution était la formation à distance ?

De nombreuses formations sont réalisables à distance : baccalauréat, DAEU, Licence, Master, BTS, CAP, certification professionnelle... le choix est vaste. La tutrice du campus connecté peut vous accompagner dans vos démarches. Une fois votre choix de formation fait, il faut se motiver et réussir à travailler en autonomie depuis chez soi et ce n'est pas forcément facile.

C'est là que le campus connecté, situé au Faitout à Saint-Erme, a son rôle à jouer !

Concrètement, c'est quoi un campus connecté ?

Un campus connecté est un lieu de formation labellisé par le ministère de l'Enseignement



supérieur et de la Recherche, mis à disposition et porté par des collectivités territoriales. La communauté de communes de la Champagne Picarde a créé son campus il y a 3 ans au sein du Faitout connecté de Saint-Erme. Il a déjà accueilli une vingtaine d'étudiants et d'adultes en reconversion professionnelle.

Le campus connecté de Saint-Erme est un espace de "coworking" pour étudiants qui offre de nombreux services :

- ↳ WIFI ;
- ↳ coin détente ;
- ↳ accompagnement personnalisé par la tutrice ;
- ↳ organisation libre de son emploi du temps ;
- ↳ aide aux démarches auprès des organismes de formation ;
- ↳ ateliers en groupe ;
- ↳ aide à la création de CV, recherche de stage ;
- ↳ animations et sorties culturelles ou sportives.

L'accès au campus connecté est gratuit !

L'étudiant signe un contrat d'engagement. Il suffit d'un certificat de scolarité attestant l'inscription à une formation à distance et d'une assurance responsabilité civile.

Les frais d'inscription et de scolarité sont à régler auprès de l'établissement pédagogique de rattachement et du Service d'Enseignement

à Distance (SED) ou auprès de l'organisme de formation qui assureront l'encadrement pédagogique.

Des financements sont possibles pour suivre ses études : éligibilité aux bourses Crous, CPF de Transition, Congés de Formation Professionnelle, Mission locale, France Travail. Renseignez-vous auprès des différents organismes.

Comment s'inscrire ?

Prenez rendez-vous avec Adeline, tutrice du campus connecté et venez découvrir les espaces et les services proposés.

Campus connecté - 2 bis, route de Montaigu 07 60 20 33 98 - campus@cc-champagnepicarde.fr
Échangez sur votre projet afin d'organiser votre emploi du temps au campus (12h/semaine minimum) et cibler vos besoins.



Un statut d'étudiant De nombreux avantages

L'inscription au campus permet d'obtenir le statut d'étudiant hébergé à l'**Université de Reims-Champagne-Ardenne** et de disposer de nombreux avantages :

- ↳ accès à l'offre culturelle ;
- ↳ accès au service de Santé ;
- ↳ accès à la Bibliothèque Universitaire.

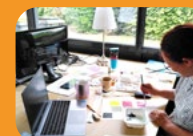
Formation en alternance C'est possible...

Vous employez un jeune alternant qui fait son diplôme en distanciel ?

La formation en alternance et en distanciel c'est possible.

Le campus connecté peut l'accueillir et assurer le suivi en partenariat avec l'organisme de formation.

Portrait d'étudiante : Cindy en reconversion professionnelle



Étudiante en décoration d'intérieure à l'EDAA de Reims. "Je travaillais dans le domaine de la petite enfance depuis 2007.

Suite à des soucis de santé, je me suis lancée dans une reconversion professionnelle.

Le domaine de la décoration m'est venu naturellement. J'adore l'univers de la décoration qui est très varié. J'ai préparé ma reconversion en effectuant 2 stages de découverte chez une

architecte décoratrice d'intérieur et dans un magasin d'ameublement. Cela m'a permis de confirmer mon inscription à l'école EDAA de Reims pour faire la formation à distance de décoratrice d'intérieur.

Si je me suis inscrite au campus connecté, c'est pour trouver un rythme journalier dans un lieu chaleureux avec de bonnes conditions de concentration, motivant et pour profiter d'échanges bienveillants."

ACTUS

"LE GRAIN DE SEL"

Ouverture d'une maison de vie sociale à Sissonne !

Le Grain de Sel, dont l'ouverture est prévue le 30 août 2024, n'est ni une médiathèque, ni un centre culturel, ni une maison des associations : c'est **une maison de vie** où se retrouvent les bébés du Relais Petite Enfance (RPE) dans l'espace dédié petite enfance de la médiathèque, les habitués du club *Loisirs et Découvertes* réunis dans la cuisine pour un atelier, l'assistante sociale et le médecin de la PMI (Service de protection maternelle et infantile) attendant leurs rendez-vous. On rencontre aussi les élèves de la classe de l'école maternelle qui choisissent leurs livres avec la bibliothécaire ou se font raconter une histoire par le *Foyer des Anciens* ou le groupe de l'*EVS de Familles Rurales*, les joueurs du club d'échecs *le P'tit Roque*, pendant que, dans la grande salle, les membres du club des amateurs de cinéma projettent un vieux film des années 1950. On y croise aussi l'équipe d'*Accueil et Promotion* avec deux réfugiées afghanes



Concert PLDG - Partir en livre - 8 juin 2024 - Le Grain de Sel

pendant le cours de tricot, une dame heureuse de pouvoir réparer avec un des bénévoles du *Repair Café* sa platine vinyle, l'équipe de la ludothèque organisant une soirée jeux sur la terrasse.

Le Grain de Sel, ce sera un peu tout cela et plus encore.

La petite bibliothèque de village de 100m² avec ses 4 000 documents s'est transformée en un lieu magnifique de 15 000 documents sur presque 400m².

Une structure tout en mouvement et en transparence

Le sel est indispensable à la vie, le Grain de Sel deviendra indispensable à la vôtre !

Ce qui marque le visiteur dès le premier regard, c'est la structure en mouvement et en transparence. Les maîtres-mots de cette maison de vie sociale sont la mixité, la découverte et le partage. C'est un lieu inter-associatif, interculturel, intergénérationnel où tout le monde peut s'investir, se détendre, se cultiver, mettre son Grain de Sel et son grain de folie. Tout est mis en œuvre pour donner envie de venir, peut-être par simple curiosité au départ, et de revenir.

Le bâtiment se découpe en 9 zones ouvertes :

- **La médiathèque**, au centre, pourvue d'un espace petite enfance à l'entrée (espace travaillé en partenariat avec le Relais Petite Enfance) accueille les groupes de très jeunes enfants mais aussi les classes maternelles, primaires et collège. Elle s'ouvre aussi à des expositions de peintures et sculptures d'artistes locaux, d'objets archéologiques, de pièces de monnaie de Guillaume Dupré en partenariat avec le musée de Laon. Les 15 000 documents sont répartis dans la médiathèque selon la logique d'utilisation des nouveaux publics. Depuis quelques mois, le Grain de Sel a reçu la labélisation FAL : un fonds de documents retravaillés pour les adultes qui ont perdu l'habitude de lire.
- **La ludothèque** permet d'organiser des soirées jeux et de rapprocher les utilisateurs. Une place est prévue pour les personnes souhaitant travailler et lire. Un fauteuil « bulle » permet de lire ou d'écouter de la musique dans un espace plus confiné. Le public peut aussi retirer ses réservations et faire ses opérations de prêt et retour seul.
- **L'espace bar**, avec la presse en libre accès via une borne tactile, est situé près des baies vitrées donnant sur la terrasse. Les usagers peuvent boire un café tout en lisant la presse ou un livre.
- **La grande salle polyvalente** de 80 places assises dotée d'une cloison amovible est mise à disposition des associations. Le matériel audiovisuel rend possible une multitude d'activités... Une boucle d'induction magnétique vient fournir une aide auditive aux personnes malentendantes utilisatrices d'appareils auditifs.

N'hésitez pas à suivre le Grain de Sel sur ses pages Facebook et Instagram !



Les horaires de la médiathèque * :

- Lundi : 10h-12h
- Mardi : 10h-12h // 16h-18h
- Mercredi : 10h-19h
- Jeudi : 10h-12h // 14h-18h
- Vendredi : 14h-18h
- Samedi : 10h-12h // 14h-16h

*Pendant et hors vacances

• **Une cuisine pédagogique** est logiquement venue s'ajouter au projet. C'est LE lieu de rencontres, d'échanges et surtout de transmission où les barrières tombent. On peut venir cuisiner ou réapprendre à cuisiner sur les conseils avisés d'une diététicienne de l'hôpital de Laon.

• **Deux bureaux**, près de l'entrée, sont mis à disposition des partenaires parmi lesquels la PMI, l'assistante sociale, France Services, la médecine du travail, France Travail, SOLiHA (amélioration de l'habitat)... Le service carte d'identité et passeport de la mairie y tient aussi une permanence.

• **Une salle de réunion**, accessible sur réservation, offre un espace numérique doté de plusieurs ordinateurs et d'un tableau interactif tactile qui permet d'organiser des formations.

• **La salle numérique/créative** constitue un autre espace novateur. Contenant de nombreuses technologies (imprimante 3D, découpeuse numérique, cartes makey makey, brodeuse numérique...) et des outils plus classiques (machine à coudre, fer à souder...). Ce Fablab permet à tout un chacun de venir partager ses connaissances lors des *Repair Cafés*, des ateliers couture ou numérique.

• **Un jardin** entoure le bâtiment. Une terrasse équipée d'un salon de jardin, de hamacs et chaises longues, offre un espace de lecture confortable et permet d'accueillir des animations telles que des siestes littéraires ou des ateliers d'éveil musical. Les extérieurs sont également pourvus d'un espace protégé pour les vélos et trottinettes et d'un jardin participatif.

Des horaires adaptés

Une ouverture jusqu'à 22h00.

Un tel lieu ne peut pas se limiter à des horaires classiques d'ouverture publique. Avec une amplitude horaire allant du lundi au samedi avec une journée continue le mercredi, il autorise la totale prise en main par la population. Le club d'échecs, par exemple, s'y retrouve de 20h à 22h tous les vendredis ; les associations y tiennent leurs assemblées générales tard le soir, les responsables de ces organisations sont garants des règles de la structure et du respect des lieux.

Au Grain de Sel, **la seule limite aux projets est notre imagination**. Largement ouvert et rassemblant une grande diversité de services et de partenaires, il permet d'accueillir confortablement tous les publics, pour qu'ils se sentent comme chez eux mais avec un Grain de Sel en plus.

Des animations pour tous

Les animations au Grain de Sel ont déjà commencé et ne sont pas prêtes de s'arrêter !

Lectures, jeux, musique et danses, spectacles théâtraux comiques, partenariat avec la Comédie de Reims, bébés lecteurs, ateliers tricots, ateliers photos, ateliers numériques, expositions, découverte virtuelle de musées, projections de films, ateliers sportifs, ateliers créatifs, ateliers cuisine du monde, rendez-vous thé ou café... et bien plus encore.

OBSERVATOIRE LOCAL DE LA VIE ASSOCIATIVE

Observer pour agir !

La connaissance d'un territoire, et notamment du tissu associatif, est une démarche essentielle pour la définition et l'orientation des politiques publiques en matière d'accompagnement associatif.

Le territoire recense environ 400 associations actives. Ce nombre important d'associations montre à quel point les habitants des communes s'investissent notamment dans les domaines sociaux et culturels avec un grand nombre de comités des fêtes. Les sports et les loisirs sont particulièrement pourvoyeurs de clubs associatifs.

Il est aussi important d'identifier la plus-value qu'apportent les associations par leurs diversités, leur composition. Leurs interventions territoriales participent largement à la cohésion sociale et l'épanouissement de l'humain.

C'est dans cet objectif que la Champagne Picarde a décidé de mener, en collaboration avec le Réseau National des Maisons des Associations (RNMA), une étude approfondie auprès des associations de son territoire.

Cette enquête de proximité prend la forme d'un questionnaire auquel il vous est possible de répondre, soit via le QR code ci-dessous, ou lors d'un entretien individuel proposé par les agents de la Communauté de communes.



Un stand dédié à cette enquête sera présent au forum des associations de Liesse-Notre-Dame et de Villeneuve-sur-Aisne le samedi 7 septembre.



Séjour du 15 au 19 juillet 2024 à Bar-sur-Seine - Odyssée vacances

SERVICES CIVIQUES

De nouvelles missions à la Champagne Picarde !



Une mission pour chacun au service de tous !

Si améliorer la société est un défi permanent, s'engager permet d'agir sur le monde tout en apprenant sur soi. Le Service Civique t'offre la garantie d'une expérience unique pour aider les autres et gagner en confiance.

Tu as envie de te rendre utile et de rejoindre notre équipe ?

La Champagne Picarde recrute, à compter de **septembre 2024**, quatre jeunes pour des **missions de service civique**.

Mission #1 : Participer à des projets d'animation en crèches et en accueils de loisirs 3-5 ans (1 volontaire à la crèche "Trotti'Nous" de Villeneuve-sur-Aisne et 1 volontaire à la crèche "l'Envol" de Liesse-Notre-Dame).

Mission #2 : Participer à la construction d'actions à destination des adolescents 12-17 ans (1 volontaire à Saint-Erme, siège de la Communauté de communes, service Activ'jeunes).

Mission #3 : Favoriser le développement de la lecture sur le territoire de la Champagne Picarde (1 volontaire à Saint-Erme, siège de la Communauté de communes, service Lecture publique).

Retrouvez le détail des missions sur le site :
www.service-civique.gouv.fr

- Ouvert aux 18-25 ans, élargi à 30 ans pour les jeunes en situation de handicap
- Durée de la mission : 8 mois
- Accessible sans condition de diplôme ou d'expérience
- Indemnisé 601 € par mois pour 24h de travail minimum par semaine
- Une mission passionnante au service de l'intérêt général
- Compatible avec les agendas universitaires

EN Bref *

>> Session d'approfondissement Bafa

Viens poursuivre ta formation Bafa !

La Champagne Picarde te propose une session d'approfondissement Bafa sur la thématique : PETITE ENFANCE du **28 octobre au 2 novembre 2024** Salle du conseil communautaire à Saint-Erme.

Formation organisée en partenariat avec la Ligue de l'Enseignement de l'Aisne - Demi-pension : 450 €.

Conditions d'admission : avoir effectué son stage pratique en intégralité (14 jours, en 2 parties au plus). Cette formation peut être financée par la Champagne Picarde sous conditions.

Pour t'inscrire à la formation, contacte Laura Havel l.havel@cc-champagnepicarde.fr ou au 03 23 22 36 80.

>> Prime Vélos

Un dispositif d'aide aux particuliers à l'acquisition de vélos à assistance électrique (VAE), la prime vélos, a été mise en place par la collectivité depuis le 1^{er} mai 2024.

Plus d'informations sur : www.cc-champagnepicarde.fr
Rubrique : Vivre et Habiter//Se déplacer

>> Du nouveau à la bibliothèque de Neufchâtel-sur-Aisne

Ouverture tous les samedis matin de 9h30 à 11h en plus des lundis de 9h à 12h, grâce à l'arrivée d'une nouvelle bénévoles, Isabelle. Bienvenue !

>> "La Boîte à Bascule" : nouvelles activités pour la rentrée

Retrouvez toutes les dates dans l'agenda. Des animations pour tous les âges !

>> Reprise des formations numériques

Des modules d'initiation sont proposés à l'utilisateur débutant comme au plus confirmé. Les mardis et jeudis après-midi selon planning. Sur rendez-vous. Contactez le Faitout connecté au 03 23 22 31 90.

>> Journée nationale des assistants maternels - Samedi 16 nov. 2024

L'occasion de célébrer ce métier ! Les animatrices du Relais Trottin-Trottine invitent les assistants maternels à une journée leur étant entièrement consacrée.

De 9h30 à 16h30, ateliers, quizz, fresque participative... Avec beaucoup d'échanges et de partages. Gratuit, déjeuner offert. Inscription par mail : trottin-trottine@cc-champagnepicarde.fr

>> Accueils de loisirs d'automne

L'équipe d'animation de la Champagne Picarde accueille vos enfants de 3 à 14 ans les semaines du 21 au 25 octobre 2024 et du 28 au 31 octobre 2024. La date des inscriptions sera communiquée courant septembre.

>> Aides économiques

Vous êtes une entreprise installée sur le territoire de la Champagne Picarde depuis plus de 3 ans (hors régime de la micro-entreprise) et vous souhaitez investir dans du matériel de production, un véhicule, des travaux d'aménagement d'un local professionnel. La Champagne Picarde propose, sous certaines conditions, une aide à l'investissement de 20 % du montant HT pour les investissements compris entre 2 500 € HT et 20 000 € HT, soit une subvention pouvant aller jusqu'à 4 000 €.

N'hésitez pas à vous renseigner auprès du service économie : **Claire BOUDEELE 06 87 25 78 69.**

En Famille !

Profitez d'un bel instant de partage...

L'art est un jeu d'enfant

Samedi 19 octobre 2024 - de 14h à 18h

à l'espace culturel du parc à Sissonne.

Une fois de plus, les services de la Champagne Picarde vous ont programmé une multitude d'ateliers ludiques, pour tous les âges... Un rendez-vous incontournable !

Après-midi récréative gratuite ! Entrée libre.



Semaine de la parentalité

Chaque année la communauté de communes organise la semaine de la parentalité, une occasion unique de créer, jouer, découvrir, regarder, écouter et partager de bons moments en famille !

Ateliers, spectacles, animations sur tout le territoire de la Champagne Picarde :

du lundi 21 octobre au samedi 26 octobre 2024.

Gratuit sur inscription, profitez de cette incroyable semaine avec vos enfants ! Des activités adaptées aux tout-petits jusqu'aux adolescents !

Bientôt toutes les informations pour vous inscrire. Attention, places limitées.

Programme disponible prochainement sur : www.cc-champagnepicarde.fr



Exposition & Ateliers

Corinne Dreyfuss

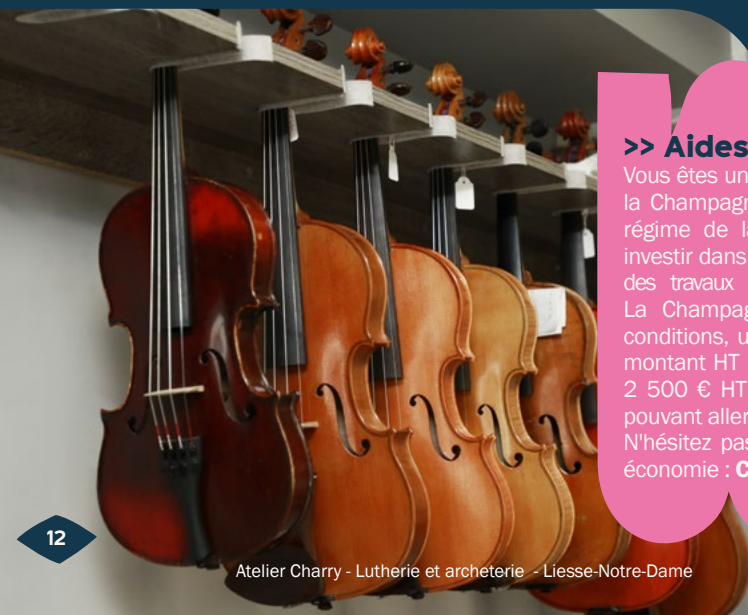
Depuis le mois de juin et pendant 6 mois, venez découvrir une **exposition pour les tout-petits** intitulée «**Dans mes livres il y a...**».

Une exposition participative qui propose plusieurs activités autour des illustrations des livres de Corinne Dreyfuss (Memory géant, jeu cherche et trouve, jeu de tri des couleurs...) mais aussi un espace cosy permettant de découvrir ses livres confortablement installé sur des coussins.

Les dates :

- Du 3 au 25 septembre 2024 à la bibliothèque de Condé-sur-Suippe ;
- du 30 septembre au 15 octobre 2024 à la crèche "L'Envol" de Liesse-Notre-Dame ;
- du 16 au 31 octobre 2024 au "Gallois" à Amifontaine ;
- du 6 au 27 novembre 2024 au "Grain de Sel" à Sissonne ;
- du 28 novembre au 10 décembre 2024 à la bibliothèque de Pontavert.

Des ateliers avec l'auteure sont proposés du **21 au 24 octobre 2024**, pendant la semaine de la parentalité. Pour les enfants de 1 et 2 ans le matin et pour les enfants de 3 à 5 ans l'après-midi. Toutes les informations et les modalités d'inscription seront disponibles sur : www.cc-champagnepicarde.fr



Atelier Charry - Lutherie et archeterie - Liesse-Notre-Dame

Agenda

TOUT-PETITS
de 0 à 5 ans

TROTTIN-TROTTINE

Le Relais Trottin-Trottine propose tout au long de l'année des activités d'éveil hebdomadaires gratuites adaptées aux tout-petits de 0 à 5 ans.

Accompagné d'un adulte, l'enfant dès son plus jeune âge, peut profiter d'activités dans un lieu aménagé. Entre jouets, activités et comptines, l'enfant découvre la collectivité, un passage en douceur avant l'entrée à l'école.

Les lundis matin à Liesse-Notre-Dame ou Godelancourt-lès-Pierrepont, les mardis matin à Saint-Erme et à Villeneuve-sur-Aisne, les mercredis matin à Liesse-Notre-Dame ou Roucy ou Godelancourt-lès-Pierrepont et les jeudis matin à Sissonne et Villeneuve-sur-Aisne.

Adresses des lieux en fin de journal

RETROUVEZ LE PLANNING DES ACTIVITÉS : Disponible en version "tableau" sur : www.cc-champagnepicarde.fr

• Petit déjeuner de rentrée

Saint-Erme : mar. 03/09 - 9h30 • **Villeneuve-sur-Aisne** : mar. 03/09 - 9h30, jeu. 05/09 - 9h30 • **Liesse-N.D.** : mer. 04/09 - 9h30 • **Sissonne** : jeu. 05/09 - 9h30

• Pâte à modeler - Manipulation

Saint-Erme : mar. 10/09 - 9h30 • **Villeneuve-sur-Aisne** : jeu. 12/09 - 9h30 • **Sissonne** : jeu. 26/09 - 9h30

• Aquarelle façon Otto Zitko

Roucy : mer. 11/09 - 9h30 • **Sissonne** : jeu. 12/09 - 9h30 • **Saint-Erme** : mar. 17/09 - 9h30, mar. 24/09 - 9h30 • **Villeneuve-sur-Aisne** : jeu. 19/09 - 9h30

• Parcours de motricité

Liesse-N.D. : lun. 16/09 - 9h30, mar. 17/09 - 9h30, mer. 18/09 - 9h30 • **Sissonne** : jeu. 19/09 - 9h30 • **Villeneuve-sur-Aisne** : mar. 24/09 - 9h30, jeu. 26/09 - 9h30 • **Godelancourt-lès-P.** : mer. 25/09 - 9h30

• Ma petite mercerie - Manipulation

Liesse-N.D. : lun. 30/09 - 9h30 • **Saint-Erme** : mar. 01/10 - 9h30 • **Villeneuve-sur-Aisne** : jeu. 03/10 - 9h30, mar. 15/10 - 9h30 • **Godelancourt-lès-P.** : mer. 16/10 - 9h30

• Ronds et compagnie - Peinture

Villeneuve-sur-Aisne : mar. 01/10 - 9h30 • **Roucy** : mer. 02/10 - 9h30 • **Sissonne** : jeu. 03/10 - 9h30 • **Liesse-N.D.** : lun. 14/10 - 9h30 • **Saint-Erme** : mar. 15/10 - 9h30

• Balade nature

Prouvais : lun. 07/10 - 9h30, mar. 08/10 - 9h30, mer. 09/10 - 9h30, jeu. 10/10 - 9h30

• Ombres d'automne - Crayonnage

Godelancourt-lès-P. : lun. 28/10 - 9h30 • **Saint-Erme** :

mar. 29/10 - 9h30 • **Liesse-N.D.** : mer. 30/10 - 9h30 • **Villeneuve-sur-Aisne** : jeu. 31/10 - 9h30

• Patouille au cacao - Manipulation

Liesse-N.D. : lun. 04/11 - 9h30 • **Saint-Erme** : mar. 05/11 - 9h30 • **Roucy** : mer. 06/11 - 9h30 • **Sissonne** : jeu. 07/11 - 9h30 • **Villeneuve-sur-Aisne** : mar. 12/11 - 9h30, jeu. 14/11 - 9h30

• La vie en rose - Collage

Villeneuve-sur-Aisne : mar. 05/11 - 9h30, jeu. 07/11 - 9h30 • **Saint-Erme** : mar. 12/11 - 9h30 • **Godelancourt-lès-P.** : mer. 13/11 - 9h30 • **Sissonne** : jeu. 14/11 - 9h30

• **Modules de jeu Tutti Frutti** créés par Claire DÉ
Liesse-N.D. : lun. 18/11 - 9h15 et 10h15, mer. 20/11 - 9h15 et 10h15

• Châteaux de sable magique - Manipulation

Liesse-N.D. : mer. 27/11 - 9h30, lun. 02/12 - 9h30 • **Sissonne** : jeu. 28/11 - 9h30 • **Saint-Erme** : mar. 03/12 - 9h30 • **Roucy** : mer. 04/12 - 9h30 • **Villeneuve-sur-Aisne** : mar. 10/12 - 9h30

• Éveil corporel en musique

Villeneuve-sur-Aisne : mar. 03/12 - 9h30, jeu. 19/12 - 9h30 • **Liesse-N.D.** : lun. 09/12 - 9h30

• Ça cartonne - Installation tout en carton

Sissonne : jeu. 05/12 - 9h15 et 10h15

• Exploration sensorielle de Noël

Godelancourt-lès-P. : mer. 11/12 - 9h30 • **Villeneuve-sur-Aisne** : jeu. 12/12 - 9h30 • **Saint-Erme** : mar. 17/12 - 9h30 • **Liesse-N.D.** : mer. 18/12 - 9h30 • **Sissonne** : jeu. 19/12 - 9h30

Septembre

Initiation "Bébé signes" - "les besoins de bébé"

Lun. 09/09 - 9h15 & 10h15 • **Liesse-Notre-Dame**
Mar. 10/09 - 9h15 & 10h15 • **Villeneuve-sur-Aisne**



Comment utiliser les signes associés à la parole avec les tout-petits ? Béatrice BERTHOD vous proposera des lectures et comptines signées.

Réservation sur le site du relais Trottin-Trottine. (Cf page 14)

Rencontre d'Auteur - Édouard MANCEAU

Sam. 28/09 - 9h30 - 11h30 • **Villeneuve-sur-Aisne**



Auteur Jeunesse "Fête du livre" de Merlieux.

Réservation auprès de la médiathèque "Mortimer".

Octobre

Semaine de la parentalité

Des ateliers, spectacles, animations pour toute la famille



Samedi 19 octobre 2024 :
"L'art est un jeu d'enfant"

Espace Culturel de Sissonne de 14h à 18h

Du 21 au 26 octobre 2024 :
"Semaine de la parentalité"

sur tout le territoire de la Champagne Picarde

Programme sur :

www.cc-champagnepicarde.fr

Retour en images

Activité "bateaux sur l'eau"
manipulation de sel et de
petits bateaux - juin 2024



Ce planning est complété par des ateliers menés par des intervenants extérieurs, des sorties et des spectacles (Cf p.15 et 16).

Inscriptions et renseignements sur le site du relais :

www.cc-champagnepicarde.fr - Rubrique Vivre et Habiter // Petite Enfance// RPE



Exposition "Dans mes livres il y a..."

De Corinne Dreyfuss

• Du 3 septembre au 10 décembre
(Dans les bibliothèques du Rés'O - Cf "Zoom" p. 12)

BÉBÉS LECTEURS

Dans les bibliothèques du Rés'O

• Condé-sur-Suippe

Tous les premiers lundis du mois : lun. 02/09, lun. 07/10, lun. 04/11 et lun. 02/12 à partir de 9h15.

Sans inscription.

• Sissonne

Tous les 3^{èmes} jeudis et 4^{èmes} samedis de 10h à 11h :

jeu. 19/09, jeu. 17/10, jeu. 21/11 et jeu. 19/12 - sam. 28/09, sam. 26/10, sam. 23/11 et sam. 28/12.

Sur inscription auprès de la médiathèque "Le Grain de Sel".

Coordonnées en fin de journal

LE TEMPS des TOUT-PETITS



• La Boîte à Bascule - Liesse-Notre-Dame

Tous les derniers mardis du mois de 10h à 11h :

mar. 24/09, mar. 29/10, mar. 26/11 et mar. 17/12.

Sur inscription auprès de l'association.

Coordonnées en fin de journal

Séances Parent-Enfant



• La Boîte à Bascule - Liesse-Notre-Dame

Un samedi par mois. (Consulter l'association pour les dates).

Découverte et partage entre les parents et leur tout-petit.

Tout public - de 6 mois à 3/4 ans

Sur inscription auprès de l'association.

Coordonnées en fin de journal

Agenda

TOUT-PETITS
de 0 à 5 ans

Novembre



Atelier d'automne

Sam. 16/11 - de 10h à 11h30 • Dès 3 ans • Sissonne

À l'aide de tampons texturés, réalise de belles silhouettes !
Réservation auprès de la médiathèque "Le Grain de Sel".

Structures sonores avec PHILÉMEI

Mar. 19/11 - 9h15 & 10h30 • Villeneuve-sur-Aisne

À la fois sculptures et instruments de musique, les structures sonores permettent à chacun, sans formation musicale, de jouer librement avec les sons : le spectateur devient acteur et, comme un magicien, réveille les sculptures endormies...
Réservation sur le site du relais Trottin-Trottine. (Cf page 14)

Atelier d'initiation aux percussions africaines avec Christian LEVRY

Mar. 19/11 - 9h15 & 10h15 • Saint-Erme

Jeu. 28/11 - 9h15 & 10h15 • Villeneuve-sur-Aisne

Initiation aux rythmes, aux nuances des chants africains.
Réservation sur le site du relais Trottin-Trottine. (Cf page 14)

Spectacle "Ce matin-là" C^{ie} CHOUETTE il pleut !

Jeu. 21/11 - 9h30 & 10h45 • Le Grain de Sel • Sissonne

Solo de clown pour les petites et les petits de 1 à 5 ans. Durée : 35mn
Papier, peinture, ombres chinoises et musique baroque. "Ce matin-là", c'est un joyeux mélange de curiosité et de surprise sur fond de papier, peinture et Vivaldi.

Réservation sur le site du relais Trottin-Trottine. (Cf page 14)

Décembre

Séance "Bébé signes" sur le thème de Noël

Mar. 10/12 - 9h15 & 10h15 • Saint-Erme

Jeu. 12/12 - 9h15 & 10h15 • Sissonne

Mar. 17/12 - 9h15 & 10h15 • Villeneuve-sur-Aisne

Béatrice BERTHOD vous proposera des lectures et comptines signées sur le thème de Noël.



Réservation sur le site du relais Trottin-Trottine. (Cf page 14)

Spectacle "Zik et bouquins de Noël"

Duo de Coline Morel et Rosa Parlato

Mer. 11/12 - 10h & 15h • Le Grain de Sel • Sissonne

C'est une lecture musicale spectaculaire de 45mn pour les enfants de 3 à 6 ans ! Les albums jeunesse sont interprétés, mis en voix et en mouvement. Agrémenté de chant et de musique en live.

Réservation auprès de la médiathèque.

Ciné-chocolat avec CINÉ-JEUNE de l'Aisne

Ven. 20/12 - 18h • Dès 3 ans • "Le Grain de Sel" • Sissonne

Projection de courts-métrages de Noël par "Ciné Jeune de l'Aisne" suivi de la présence d'un personnage très attendu par les enfants...

Réservation auprès de la médiathèque "Le Grain de Sel".

tiot
loup

CINÉ
JEUNE
DE L'AISNE

Jeu, découverte, créativité
"Structures sonores"
PHILÉMEI



Agenda

Atelier créatif - Mosaïque - Amifontaine

JEUNE PUBLIC de 6 à 11 ans

Septembre

Atelier manuel - Couverture de livres

Sissonne (Le Grain de Sel) : mer. 04/09 - 10h à 12h
Apprends à couvrir les livres de la rentrée avec les bibliothécaires.
Inscription auprès de la médiathèque.

Mercr'Geeks - Design et impression 3D

Saint-Erme (Faitout connecté) : mer. 11/09 - 14h à 16h30
Création d'un objet en 3D et impression. Gratuit.
Réservation : faitout@cc-champagnepicarde.fr

Mercr'Geeks - Macro photo / Trompe l'œil

Sissonne (Le Grain de Sel) : mer. 18/09 - 14h à 16h30
Montage photos sur Smartphone. Gratuit.
Réservation : faitout@cc-champagnepicarde.fr

Atelier illustration - Marc LIZANO

Sissonne (Le Grain de Sel) : mer. 25/09 - 9h30 à 11h30
Séance de découverte de l'illustration avec Marc Lizano, auteur et illustrateur reçu à la fête du livre de Merlieux.
Inscription auprès de la médiathèque.

Mercr'Geeks - Gaming et réalité augmentée

Marchais (O Fil du Jeu) : mer. 25/09 - 14h à 16h30
Réservé aux 8-11 ans. Gratuit.
Réservation : faitout@cc-champagnepicarde.fr



Billard Club de Guignicourt - Villeneuve-sur-Aisne

Rencontre d'auteur - Jérôme Peyrat

Pontavert (Bibliothèque) : sam. 28/09 - 9h30 à 11h30
Rencontre et atelier avec Jérôme Peyrat, illustrateur reçu à la fête du livre de Merlieux.
Inscription auprès de la bibliothèque.

Octobre

Atelier créatif - Fabrication d'un cadre photo

Saint-Erme (Salle des Fêtes) : mer. 02/10 - 10h à 11h
Gratuit, présence obligatoire d'un accompagnateur.
Réservation : animation@cc-champagnepicarde.fr

Mercr'Geeks - Dessine ton jeu par tablette

Pontavert (Bibliothèque) : mer. 02/10 - 14h à 16h30
Création d'un jeu sur tablette. Gratuit.
Réservation : faitout@cc-champagnepicarde.fr

Fête de la science - Atelier sur la mer

Sissonne (Le Grain de Sel) : mer. 09/10
De 5 à 7 ans : 10h à 11h - à partir de 8 ans : 14h à 16h
Inscription auprès de la médiathèque.

Mercr'Geeks - Création d'un jeu de carte

Saint-Erme (Faitout connecté) : mer. 09/10 - 14h à 16h30
Création d'un jeu de carte. Gratuit.
Réservation : faitout@cc-champagnepicarde.fr

Mercr'Geeks - Jeux de stratégie

Marchais (O Fil du Jeu) : mer. 16/10 - 14h à 16h30
Création d'un jeu de cartes. Gratuit.
Réservation : faitout@cc-champagnepicarde.fr

Novembre

Mercr'Geeks - GeoGuessr

Sissonne (Le Grain de Sel) : mer. 06/11 - 14h à 16h30
Découverte d'un jeu de géographie. Gratuit.
Réservation : faitout@cc-champagnepicarde.fr





Agenda

JEUNE PUBLIC de 6 à 11 ans

Novembre

Mercre'Geeks - Presse flocage

Liesse-Notre-Dame (France Services) : mer. 13/11 - 14h à 16h30
Découverte du flocage (Impression sur tissu). Gratuit.
Réservation : faitout@cc-champagnepicarde.fr

Mercre'Geeks - Découpe vinyle

Sissonne (Le Grain de Sel) : mer. 20/11 - 14h à 16h30
Réalisation de stickers. Gratuit.
Réservation : faitout@cc-champagnepicarde.fr

Atelier créatif - Atelier mosaïque

Gourelancourt-lès-P. (Ludothèque) : mer. 27/11 - 10h à 11h
Marchais (Ludothèque "O Fil du Jeu") : mer. 27/11 - 14h à 15h30
Gratuit, présence obligatoire d'un accompagnateur.
Réservation : animation@cc-champagnepicarde.fr

Mercre'Geeks - Escape Game Scratch

Saint-Erme (Faitout connecté) : mer. 27/11 - 14h à 16h30
Programmation. Gratuit.
Réservation : faitout@cc-champagnepicarde.fr

Décembre

Mercre'Geeks - Gravure sur bois

Saint-Erme (Faitout connecté) : mer. 04/12 - 14h à 16h30
Initiation à la pyrogravure. Gratuit.
Réservation : faitout@cc-champagnepicarde.fr

Mercre'Geeks - Escape Game Arduino

Gourelancourt-lès-P. (Ludothèque) : mer. 11/12 - 14h à 16h30
Escape game. Gratuit.
Réservation : faitout@cc-champagnepicarde.fr

Mercre'Geeks - Gaming et réalité augmentée

Sissonne (Le Grain de Sel) : mer. 18/12 - 14h à 16h30
Réservé aux 8-11 ans. Gratuit.
Réservation : faitout@cc-champagnepicarde.fr

MERCRE'GEEKS
Les mercredis "culture
alternative" de la
Champagne Picarde !

FLOPAGE



Agenda

ADOS de 12 à 17 ans

MERCREDIS ACTIV' JEUNES

LES Mercredis avec Activ'Jeunes... des activités créatives et sportives, des jeux...

- **Pump Track - A Laon Bike**
Amifontaine : mer.18/09 - 14h à 16h
- **Podcast**
Marchais (O Fil du Jeu) : mer.02/10 - 14h à 16h
- **Programmation des activités et séjours**
Amifontaine : mer.09/10 - 14h à 16h

- **Podcast**
Marchais (O Fil du Jeu) : mer.16/10 - 14h à 16h
- **Programmation des activités et séjours**
Marchais (O Fil du Jeu) : mer.06/11 - 14h à 16h

Réservation auprès de Michaël au 06 89 53 57 49.

Septembre

Week-end au lac des vieilles Forges - Activ'Jeunes Les Mazures (Ardennes) : du 13 au 15 septembre 2024

De nombreuses activités : paintball, fantastible, veillées.
Trajets en mini bus. Départ le 13 sept. à 18h30, retour le 15 sept. à 17h.
Tarif : 50 €
Lien pour inscription : <https://urlz.fr/rXo>

Soirée Duo "L'invité mystère" - Activ'Jeunes

Saint-Erme (Salle des fêtes) : ven. 20/09 - 18h à 22h
Amène une personne qui n'a jamais participé. Tarif : 3€
Inscription auprès de Michaël au 06 89 53 57 49.

Mercre'Geeks - Gaming et réalité augmentée

Marchais (O Fil du Jeu) : mer. 25/09 - 14h à 16h30
Réservé aux 12-14 ans. Gratuit.
Réservation : faitout@cc-champagnepicarde.fr

Octobre

Soirée gaming & Croque-Monsieur

Sissonne (Le Grain de Sel) : ven. 18/10 - 18h à 22h
Viens te confronter aux autres joueurs pour une soirée de tournois ! Gratuit.
Inscription auprès d'Enzo au 03 23 22 31 90.

Nuit des zombies - Réservé aux 14-17 ans - Activ'Jeunes

Fort de Condé : jeu. 31/10 - à partir de 20h
Garde ton sang-froid et ose pénétrer dans les entrailles du fort de l'horreur où le temps d'une nuit les morts reprennent vie.
Sois acteur de ton cauchemar et viens vivre une expérience effrayante. Trajets en mini bus. Tarif : 15€
Inscription auprès de Michaël au 06 89 53 57 49.



Novembre

Soirée Laser game & Pizzas - Activ'Jeunes

Reims : sam. 09/11 - 18h à 23h
La compétition est lancée ! À toi d'être le plus affûté...
Trajets en mini bus. Tarif : 15€
Inscription auprès de Michaël au 06 89 53 57 49.

Soirée Color Party - Activ'Jeunes

Chivres-en-L. (Salle des fêtes) : ven. 22/11 - 18h à 22h
Viens vibrer et célébrer la couleur ! Bien plus qu'une simple fête... Tarif : 3€
Inscription auprès de Michaël au 06 89 53 57 49.

Atelier d'écriture - C^o "Petits gros mots"

Réservé aux plus de 16 ans
Sissonne (Le Grain de Sel) : ven. 29/11 - 18h à 22h
Viens t'exercer à l'écriture jeunesse ! Une expérience unique et enrichissante... Gratuit. Petite restauration offerte.
Inscription auprès de la médiathèque.

Décembre

Atelier d'écriture - C^o "Petits gros mots"

Réservé aux plus de 16 ans
Sissonne (Le Grain de Sel) : ven. 06/12 - 18h à 22h
Viens t'exercer à l'écriture jeunesse ! Une expérience unique et enrichissante... Gratuit. Petite restauration offerte.
Inscription auprès de la médiathèque.

Sortie au Marché de Noël - Activ'Jeunes

Amiens : sam. 7/12 - 10h à 21h
Trajets en minibus. Prévois ton pique-nique et de l'argent de poche. Gratuit.
Inscription auprès de Michaël au 06 89 53 57 49.



Mercre'Geeks - Gaming et réalité augmentée

Sissonne (Le Grain de Sel) : mer. 18/12 - 14h à 16h30
Réservé aux 12-14 ans. Gratuit.
Réservation : faitout@cc-champagnepicarde.fr

20, 21 et 22 sept.

À Liesse-Notre-Dame, Neufchâtel-sur-Aisne et La Ville aux Bois-lès-Pontavert

Agenda

TOUT PUBLIC

Septembre

Thé ou café ? • Spécial Fête du livre de Merlieux
Sam. 07/09 - 10h à 12h - Adultes/Ados
Sissonne - "Le Grain de Sel"

En présence d'une personne de la fête du livre de Merlieux, discutons des livres que vous avez lus... ou pas...
 Inscription auprès de la médiathèque.

Atelier cuisine CPIE • De l'industriel fait maison
Mar. 10/09 - 18h à 20h
Villeneuve-sur-Aisne - Espace Mortimer



Ces aliments sont souvent utilisés comme symbole de la "malbouffe" mais saviez-vous qu'ils peuvent être faits maison, savoureux et très sains ? Venez découvrir des recettes toutes simples, explosives et pleines de surprises au cours de cet atelier.

Inscription auprès de la médiathèque.

Bien vieillir • Chez soi en #Champagne Picarde
Jeu. 12/09 - 15h à 17h - Saint-Erme



Un atelier, ouvert à tous, sur "Comment améliorer le quotidien de nos aînés ?". Aidants familiaux ou professionnels, médecins, infirmiers, ambulanciers, élus locaux, séniors... nous vous



invitons à une grande concertation sur l'habitat et le bien-être des personnes âgées. Scannez le QR Code et remplissez le formulaire pour vous inscrire.

Rencontre d'auteure • Sandra Banière
Sam. 14/09 - 10h à 11h30
Roucy - Bibliothèque

Venez rencontrer et échanger avec l'auteure *Sandra Banière* et l'association "les amis de la fête du livre de Merlieux".
 Inscription auprès de la bibliothèque.

110^{ème} anniversaire des combats de 1914
 Association "Les amis du bois des buttes"
Sam. 14/09 - 10h à 18h & Dim. 15/09 - 10h à 17h
La Ville aux Bois-lès-Pontavert



"Après la bataille", exposition photographique dans l'église. "Bivouac 14-18", reconstitution avec l'association "Eperon 132". Petite restauration et buvette. Informations sur : leboisdesbuttes.fr

RENDEZ-VOUS RÉGULIERS

• **Sensibilisation à la création d'entreprise**
Permanences BGE PICARDIE - Laure HUSSON
Liesse-Notre-Dame : mar. 17/09 - 9h à 12h, jeu. 05/12 - 13h30 à 16h30 • **Saint-Erme** : mar. 17/09 - 13h30 à 16h30, jeu. 05/12 - 9h à 12h • **Sissonne** : mer. 02/10 - 9h à 12h, mar. 12/11 - 9h à 12h • **Villeneuve-sur-Aisne** : mer. 02/10 - 13h30 à 16h30, mar. 12/11 - 13h30 à 16h30

• **Permanences pour les demandeurs d'emploi**
Bus Aisne Actif - Département de l'Aisne
Villeneuve-sur-Aisne : mar. 15/10 - 10h à 12h, mar. 17/12 - 10h à 12h • **Sissonne** : mar. 15/10 - 14h à 16h, mar. 17/12 - 14h à 16h

• **Café-Tricot • échanges et partages**
Amifontaine (Le Gallois) : de 14h30 à 16h30
 mer. 18/09, mer. 16/10, mer. 13/11 et mer. 18/12.
 Échanges intergénérationnels autour d'un savoir-faire.

• **Thé ou café ? - Ados - Adultes**
Sissonne (Le Grain de Sel) : de 10h à 12h
 sam. 14/09, sam. 12/10, sam. 09/11 et sam. 14/12.
 Échangez sur vos lectures autour de viennoiseries...

• **Atelier aiguilles et crochets - Ados // Adultes**
Sissonne (Le Grain de Sel) : 14h30
 sam 21/09, sam. 19/10, sam. 16/11 et sam. 21/12.
 Passionné ou novice en tricot ? Ce rendez-vous est fait pour vous !

• **Saveurs nomades - Tout public**
À côté de la basilique (Liesse-Notre-Dame) : 10h30
 jeu. 19/09, jeu. 17/10, jeu. 21/11 et jeu. 19/12.
 Dégustation de petites préparations culinaires et échanges de recettes.

• **Rencontres autour du projet d'Espace de Vie Sociale**
 Tout public
16, Place Jeanne d'Arc à Liesse-Notre-Dame : 18h30
 mar. 17/09, mar. 15/10, mar. 19/11 et mar. 17/12.
 Rencontres avec les habitants pour mettre en œuvre le projet d'Espace de Vie Sociale à Liesse-Notre-Dame... Partage des idées et envies pour faire de ce lieu un espace partagé ouvert à tous.

• **Atelier "L'art de faire ensemble"**
 Adultes
16, Place Jeanne d'Arc à Liesse-Notre-Dame : de 14h30 à 16h30
 Tous les mardis.
 Un temps où bricolage, jardinage, couture... se mêlent pour des projets collaboratifs et créatifs.

• **Atelier "Création sonores"**
 Adultes
16, Place Jeanne d'Arc à Liesse-Notre-Dame : de 14h à 16h
 Tous les jeudis.
 De l'écriture à l'enregistrement, un atelier pour créer vos podcasts.



Journées du patrimoine • Sport et patrimoine en milieu rural



➤ **Ven. 20/09 - Liesse-Notre-Dame**
 Découverte sportive et patrimoniale à Liesse-Notre-Dame avec les scolaires, en partenariat avec le CDSMR, suivi d'un apéro sirop tout-public avec l'association "La Boîte à Bascule".

➤ **Sam. 21/09 - Neufchâtel-sur-Aisne**
 Fête des voies vertes. Promotion de la véloroute et découverte multisports (rollers, ski-roue, vélos) à Neufchâtel-sur-Aisne.

➤ **Dim. 22/09 - La Ville aux Bois-lès-Pontavert**
 Balade culturelle et commentée avec l'association "les amis du bois des buttes" de La Ville aux Bois-lès-Pontavert.
 Programme disponible sur : www.cc-champagnepicarde.fr

Soirée parentalité • L'alimentation • Lise TELLIER
Mar. 24/09 - 19h30 à 21h
Amifontaine - "Le Gallois"



Une alimentation saine et équilibrée pour vos enfants, un objectif essentiel et vital ! Venez échanger avec Lise Tellier, consultante en parentalité. Gratuit, petite restauration offerte.

Inscription par mail : parentalite@champagnepicarde.fr

Escape game CPIE • En eau trouble
Mer. 25/09 - 15h à 17h - Jeunes adultes
Villeneuve-sur-Aisne - Espace Mortimer



Découvrir par le jeu et des énigmes, l'origine de la pollution de l'eau et quelques grands principes utilisés pour l'épuration des eaux usées.
 Inscription auprès de la médiathèque.

Soirée - Cyber Harcèlement
Ven. 27/09 - 18h à 22h - Lieu à définir

Une préoccupation majeure pour les plus vulnérables d'entre nous... Venez échanger sur le sujet et trouver des solutions.

Inscription par mail : faitoutconnecte@cc-champagnepicarde.fr

Fête du livre de Merlieux
Dim. 29/09 - 9h30

Rendez-vous "au Grain de Sel" à Sissonne
 Départ groupé pour la fête du livre à Merlieux. Priorité aux participants du concours...
 Inscription auprès de la médiathèque.

Octobre

Balade nature CPIE • À la découverte de la biodiversité
Mer. 09/10 - 15h à 17h
Villeneuve-sur-Aisne - Espace Mortimer



Découvrir différents milieux naturels pour développer son sens de l'observation et porter un regard différent sur la nature.

Inscription auprès de la médiathèque.

Rencontre d'auteure • Julie Dubois-Dumont
Sam. 12/10 - 11h

Condé-sur-Suipe - Bibliothèque
 Venez rencontrer et échanger avec l'auteure *Julie Dubois-Dumont* autour de ses livres.
 Ouvert à tous, sans inscription.

La cuisine moléculaire • Les savants fous
Mer. 16/10 - 14h30 à 16h - Tout public à partir de 6 ans
Sissonne - "Le Grain de Sel"



Parler de «cuisine moléculaire» n'est pas un terme exclusivement réservé aux plus grands chefs ! Plusieurs phénomènes physico-chimiques interviennent lors de la réalisation d'un plat...

Inscription auprès de la médiathèque.

Séance de courts métrages
Mer. 30/10 - 15h30 - À partir de 4 ans
Association "La Boîte à Bascule" - Liesse-Notre-Dame



Dans le cadre de la Fête du cinéma d'animation, projection de courts métrages.

Inscription auprès de l'association La Boîte à Bascule.

Novembre

Concert Dessiné • SaSo & Chien fou • Littérature etc
Ven. 08/11 - 19h à 20h30
Sissonne - "Le Grain de Sel"



Chien fou, illustratrice, accompagne par le dessin le concert de SaSo, musicienne et chanteuse. Découvrez l'esquisse en même temps que le geste s'exécute,

laissant le temps à l'observation. La musique donne le rythme au temps présent. Regardez la musique et entendez l'image.

Inscription auprès de la médiathèque.

Rencontre patrimoine & exposition

1914 -1918 de l'Aisne aux Flandres • Ernst Walter DORSCHAN
Sam. 16/11 - 10h30 à 12h

Roucy - Bibliothèque
 Venez échanger autour du livre d'Ernst Walter DORSCHAN "1914 -1918 de l'Aisne aux Flandres" avec l'association "les amis du Bois des Buttes".

Inscription auprès de la bibliothèque.

Escape game CPIE • Venez sauver le monde
Mer. 27/11 - 15h à 17h



Villeneuve-sur-Aisne - Espace Mortimer
 Dérèglement climatique : définir pour mieux appréhender ce concept global. Différencier les causes des conséquences pour sensibiliser à cet enjeu majeur.

Inscription auprès de la médiathèque.

Décembre

Atelier argile
Mer. 04/12 - 16h30 à 18h - Tout public à partir de 8 ans
Sissonne - "Le Grain de Sel"



Fabriquer des mobiles en argile aux couleurs de l'hiver pour décorer vos fenêtres...

Inscription auprès de la médiathèque.

Échanges CPIE • Quels services la nature nous rend ?
Mar. 10/12 - 18h à 20h
Villeneuve-sur-Aisne - Espace Mortimer



Un rendez-vous d'échanges avec les animateurs du CPIE de l'Aisne autour des services que nous rend la nature... De bonnes raisons pour la préserver !

Inscription auprès de la médiathèque.

Lieux & Services

Sur l'ensemble du territoire

Retrouvez toutes les coordonnées des services proposés dans l'agenda.

Bibliothèques

1 Amifontaine

"Le Gallois" - Place Rémi Lemaire - 02190
Lundi : 16h30-18h // Mercredi : 14h30-16h
Vendredi : 15h-17h
09 53 14 98 93 - bibliotheque@amifontaine.com

2 Bucy-lès-Pierrepont

Place de la Mairie - 02350
Lundi : 15h-18h
03 23 22 01 44 (Mairie)

3 Condé-sur-Suippe

4, rue de l'École - 02190
Mardi & Mercredi : 16h-18h
Jeudi : 9h-12h // Vendredi : 9h-11h/16h-18h
Samedi : 10h-12h30
03 23 25 89 12 - bibliothequeconde02@orange.fr

4 Coucy-lès-Eppes

45, rue de la Mairie - 02840
Samedi : 10h-11h30
Joseph PESCI au 06 31 71 42 11

5 Neufchâtel-sur-Aisne

3, Place de l'Église - 02190
Lundi : 9h-12h
Samedi : 9h-11h30
c.dupont@cc-champagnepicarde.fr

Activités Trottin-Trottine

Inscription obligatoire sur le site du relais (Cf p.14)

1 Faitout connecté

2 bis, route de Montaigu - 02820 Saint-Erme

2 Crèche L'envol

Rue des Écoles - 02350 Liesse-Notre-Dame

Crèches

T Crèche Trotti'Nous

2 A rue des bois - 02190 Villeneuve-sur-Aisne
Du lundi au vendredi de 7h30 à 18h30.
03 23 25 08 37 - trottinous@cc-champagnepicarde.fr

6 Pontavert

Place du Moulin Walbaum - 02160
Jeudi : 9h-12h/14h-18h // Samedi : 10h30-12h
bibliopontavert@orange.fr

7 Roucy

Place de la Mairie - 02160
Mardi : 8h30-11h30 // Samedi : 10h-12h
c.dupont@cc-champagnepicarde.fr

8 Saint-Erme

31, Avenue de la Gare - 02820
Lundi : 9h-12h/14h-17h (Hors vacances)
Tout public : 18h-19h - Mardi : 9h-12h
Mercredi : 10h-12h/14h-18h // Jeudi : 14h-17h
Vendredi : 15h30-18h // Samedi : 10h-12h/14h-16h
Monique BIBAUT au 03 23 20 83 77
ou 03 23 22 72 47 - bibliotheque@sainterme.fr

9 Sissonne

Lot. le Vieux Château - Rue des Marronniers - 02150
Lundi : 10h-12h // Mardi : 10h-12h/16h-18h
Mercredi : 10h-19h // Jeudi : 10h-12h/14h-18h
Vendredi : 14h-18h // Samedi : 10h-12h/14h-16h
03 23 80 06 24 - sissonne.bibliotheque@orange.fr

10 Villeneuve-sur-Aisne

2, avenue du Général de Gaulle - 02190
Mardi : 14h-18h // Mercredi : 10h-12h / 14h-18h
Vendredi : 14h-19h // Samedi : 9h-12h
Sandra RIGHI au 06 62 30 09 04
mediatheque-tiers-lieu@villeneuve-sur-aisne.fr

3 Espace Mortimer

2, av. Charles de Gaulle - 02190 Villeneuve-sur-Aisne

4 Salle des fêtes

9, Place de l'Église - 02160 Roucy

5 Maison de vie sociale le Grain de Sel

Lot. le Vieux Château - Rue des Marronniers
02150 Sissonne

E Crèche L'envol

Rue des Écoles - 02350 Liesse-Notre-Dame
Du lundi au vendredi de 7h30 à 18h30.
03 23 80 50 21 - lenvol@cc-champagnepicarde.fr

Tiers-lieux

1 Liesse-Notre-Dame

16, Place Jeanne d'Arc - 02350
France Services
Lundi : 13h-17h
Du mardi au jeudi : 8h30-12h/13h-17h
Vendredi : 13h-16h
09 67 30 04 34 - c.foulon@cc-champagnepicarde.fr



La Boîte à Bascule

Du mardi au jeudi : 10h-12h/13h-17h
laboiteabascule@gmail.com

2 Saint-Erme - Faitout connecté

2 bis, route de Montaigu - 02820
France Services
Du lundi au jeudi : 8h30-12h/13h-17h
Vendredi : 8h30-12h
03 23 22 31 90 - faitout@cc-champagnepicarde.fr

Campus connecté

07 60 20 33 98 - campus@cc-champagnepicarde.fr

Agence postale

Du lundi au vendredi : 8h30-12h

3 Sissonne - Le Grain de Sel

Lot. le Vieux Château - Rue des Marronniers - 02150
Médiathèque
Lundi : 10h-12h // Mardi : 10h-12h/16h-18h
Mercredi : 10h-19h // Jeudi : 10h-12h/14h-18h
Vendredi : 14h-18h // Samedi : 10h-12h/14h-16h
sissonne.bibliotheque@orange.fr

Espace des associations, salle polyvalente, cuisine pédagogique, salle numérique...

France Services - Ouverture le 1^{er} octobre 2024

Mardis et jeudis matin

4 Villeneuve-sur-Aisne - Espace Mortimer

2, avenue du Général de Gaulle 02190
Médiathèque
Mardi : 14h-18h // Mercredi : 10h-12h / 14h-18h
Vendredi : 14h-19h // Samedi : 9h-12h
mediatheque-tiers-lieu@villeneuve-sur-aisne.fr

École de musique, espace des associations, espace tout-petits...

France Services

Lundi et jeudi : 9h-12h/13h-17h
Mardi et mercredi : 9h-12h // Vendredi 9h-12h/13h-16h
03 23 25 36 80 - l.servais@cc-champagnepicarde.fr



Centre aquatique Réveo

Rue des Vieux Moulins - 02150 - Sissonne
03 23 80 06 29 - reveo@cc-champagnepicarde.fr
www-reveo-champagnepicarde.fr

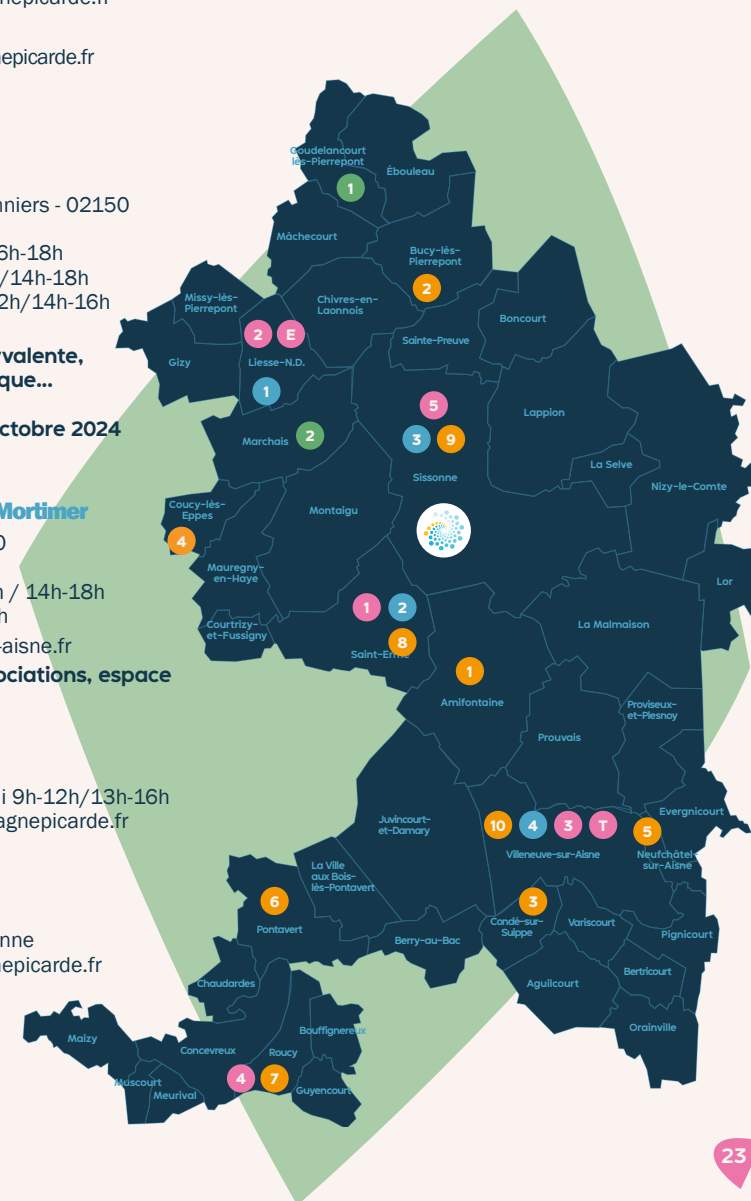
Ludothèques

1 Godelancourt-lès-Pierrepont

Place de la Mairie - 02350
Mercredis matin : 9h-12h
ludotheques@cc-champagnepicarde.fr

2 "O Fil du Jeu" - Marchais

4, Grande rue - 02350
Mercredis après-midi : 14h-17h
ludotheques@cc-champagnepicarde.fr



infos & Contacts

◆ Communauté de communes Champagne Picarde

2, route de Montaigu - 02820 Saint-Erme
03 23 22 36 80 - info@cc-champagnepicarde.fr
Du lundi au jeudi de 9h à 12h et de 13h30 à 16h30.
Vendredi de 9h à 12h et de 13h30 à 16h.

◆ Relais Petite Enfance

2, route de Montaigu - 02820 Saint-Erme
03 23 22 36 81 - trottin-trottine@cc-champagnepicarde.fr
Du lundi au jeudi de 9h à 12h et de 13h30 à 16h30.
Vendredi de 9h à 12h et de 13h30 à 16h.

◆ Service Mobilité

2, route de Montaigu - 02820 Saint-Erme
06 99 05 28 65 - mobilite@cc-champagnepicarde.fr
Du lundi au jeudi de 9h à 12h et de 13h30 à 16h30.
Vendredi de 9h à 12h et de 13h30 à 16h.

◆ Campus connecté

2 bis, route de Montaigu - 02820 Saint-Erme
07 60 20 33 98 - campus@cc-champagnepicarde.fr

◆ Service Animation / Accueils de Loisirs Infos & Inscriptions

2, route de Montaigu - 02820 Saint-Erme
07 84 29 62 64 - animation@cc-champagnepicarde.fr
Du lundi au jeudi de 9h à 12h et de 13h30 à 16h30.
Vendredi de 9h à 12h et de 13h30 à 16h.

◆ Activ'Jeunes Infos & Inscriptions

2, route de Montaigu - 02820 Saint-Erme
06 89 53 57 49 - jeunesse@cc-champagnepicarde.fr
Du lundi au jeudi de 9h à 12h et de 13h30 à 16h30.
Vendredi de 9h à 12h et de 13h30 à 16h.

◆ Service Lecture Bibliothèques et ludothèques

2, route de Montaigu - 02820 Saint-Erme
03 23 22 36 80 - lecture@cc-champagnepicarde.fr
Du lundi au jeudi de 9h à 12h et de 13h30 à 16h30.
Vendredi de 9h à 12h et de 13h30 à 16h.
Ateliers sur inscription auprès de la bibliothèque
concernée.

Licences et crédits

Ça bouge en Champagne Picarde

2 route de Montaigu - 02820 Saint-Erme – Tél : 03 23 22 36 80 – E-mail : info@cc-champagnepicarde.fr

Directeur de la publication : Alain LORAIN

Textes : Communauté de communes de la Champagne Picarde – Photos : Service communication - Les Yeux d'Amélie - Aaron Burden (Unsplash)

Conception graphique : Claire Brochot & Paul Roset – Impression : Alliance Partenaires Graphiques

Imprimé à 10 500 exemplaires – Date de parution : Septembre 2024 – Dépôt légal : Janvier 2024 – ISSN : 2804-2573

